

GPS радар системы предупреждения инструкции по обновлению

Внимание: не отсоединяйте от компьютера при обновлении !
Caution: do not break off when upgrading.

upgrade instructions

внимание: при подключении устройства к компьютеру, он может выдать "Устройство не может быть распознано", пожалуйста, подождите несколько секунд, затем обновить прошивку. Для устройств, которые впервые подключены к компьютеру нужно несколько секунд, чтобы распознать устройство.

attention: when connect the device with the computer, it may appered 'device can not be recognized' on the right corner of the computer. it is normal, please just wait several sencods then click the firmware to upgrade. espeically for the compute that was used for upgrading for the first time,, it need some seconds to recognize the device.

процедура обновления.

update steps.

1.Подключите устройство к компьютеру через кабель USB, устройство будет опознано, если подключение успешно.



Connect your device with computer via usb cable, the monitor of the device will apper OL if connect successfully.

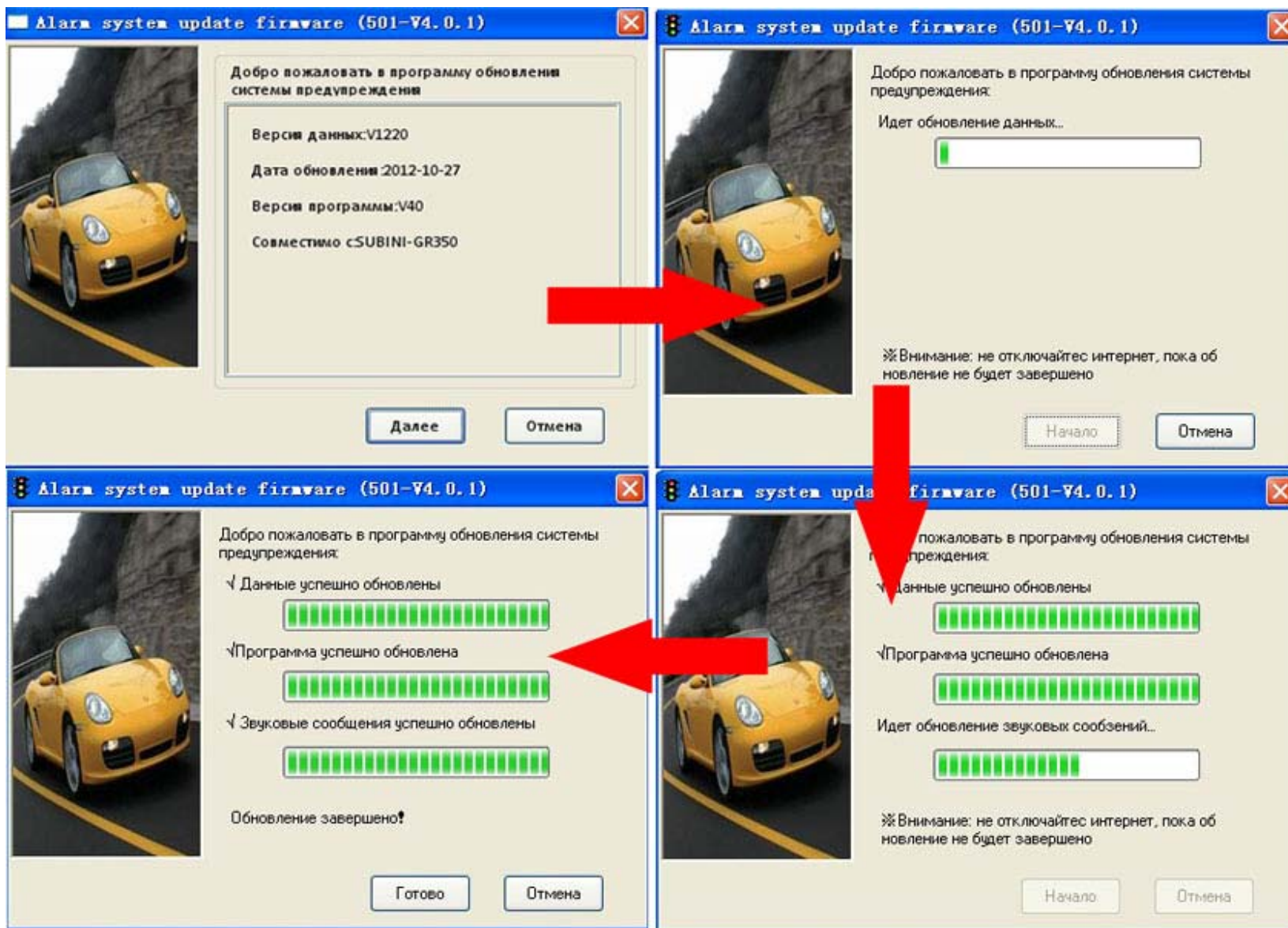


2.Затем дважды щелкните на загрузку прошивки, а затем нажмите кнопку Далее.

Then double click the firmware you download, then click next.

3. Убедитесь, что устройство подключено к компьютеру и затем нажмите "начать"(Как будет показано ниже).

Make sure the device connect with computer well, then click "begin"(As shown below).



Внимание: не отсоединяйте от компьютера при обновлении !
Caution: do not break off when upgrading.

